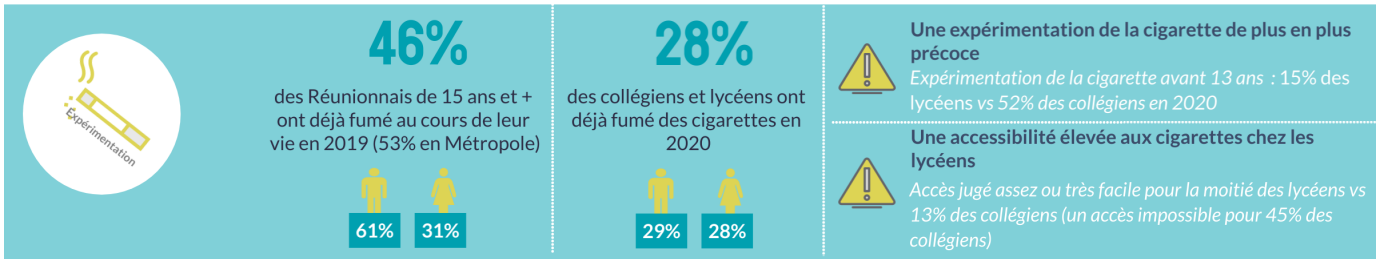
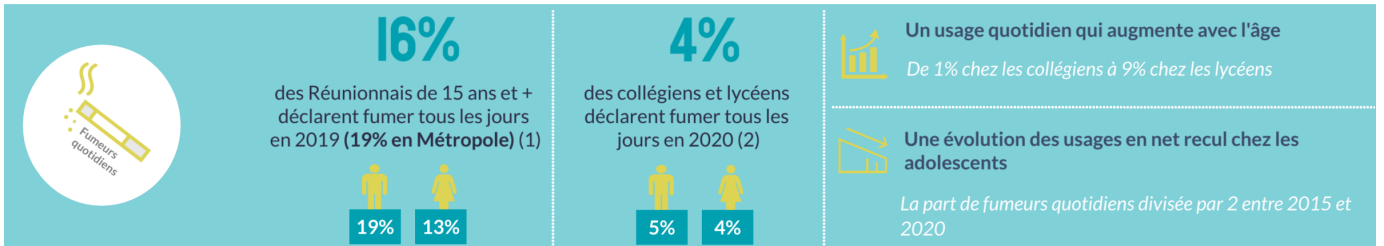


LES CHIFFRES CLES DU TABAGISME A LA REUNION

L'EXPERIMENTATION AU TABAC



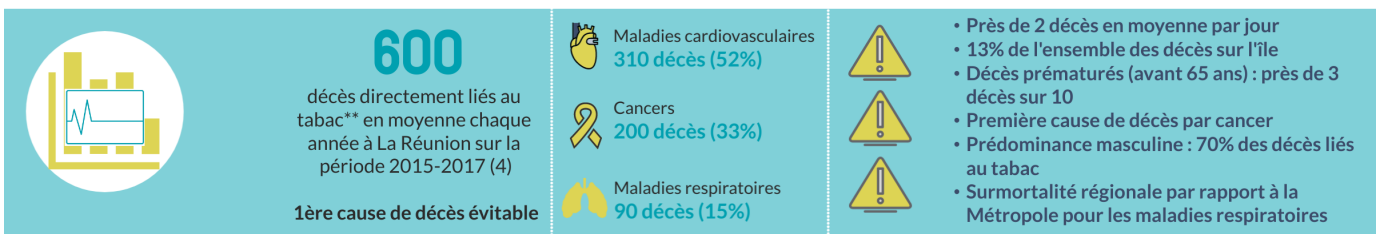
LE TABAGISME QUOTIDIEN



LE TABAGISME PASSIF

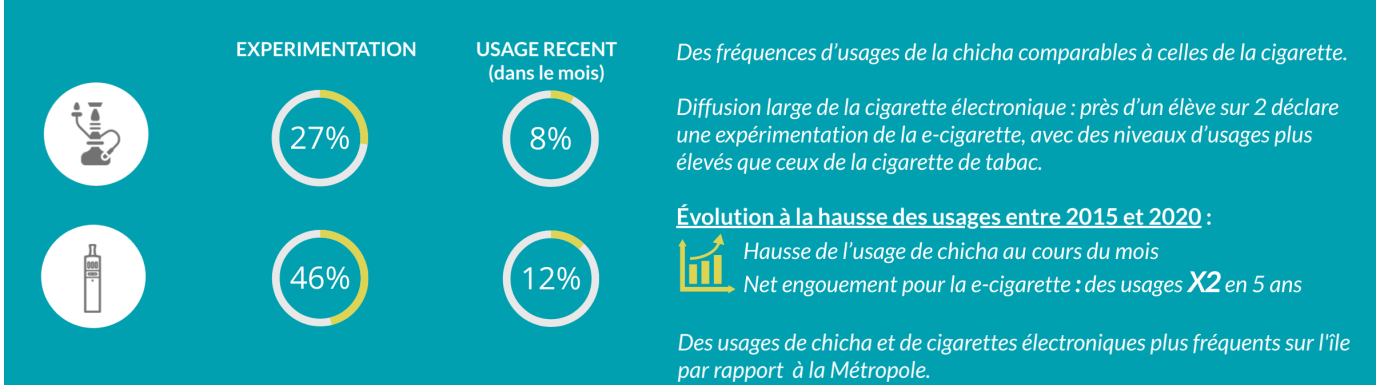


LA MORTALITE DIRECTEMENT LIEE AU TABAC**



Popularité croissante de la chicha et de la cigarette électronique chez les adolescents

Fréquence d'usage chez les collégiens et les lycéens en 2020 (2)



Sources :

(1) Enquête EHIS 2019 / DREES IRDES-INSEE

(2) Enquête ENCLASS 2020 / OFDT

(3) Enquête Baromètre Santé Environnement 2019 / ORS La Réunion

(4) Statistiques nationales des causes médicales de décès / Inserm Cépidc

* Le tabagisme est dit "intense" s'il y a des fumeurs plusieurs fois par semaine à l'intérieur du logement, et il est dit "modéré" s'il y a des fumeurs plusieurs fois par semaine sous la varangue ou occasionnellement à l'intérieur du foyer.

** Les pathologies directement liées au tabac sont : les cancers de la trachée, des bronches et du poumon, les cardiopathies ischémiques et les bronchites chroniques et maladies pulmonaires obstructives.