



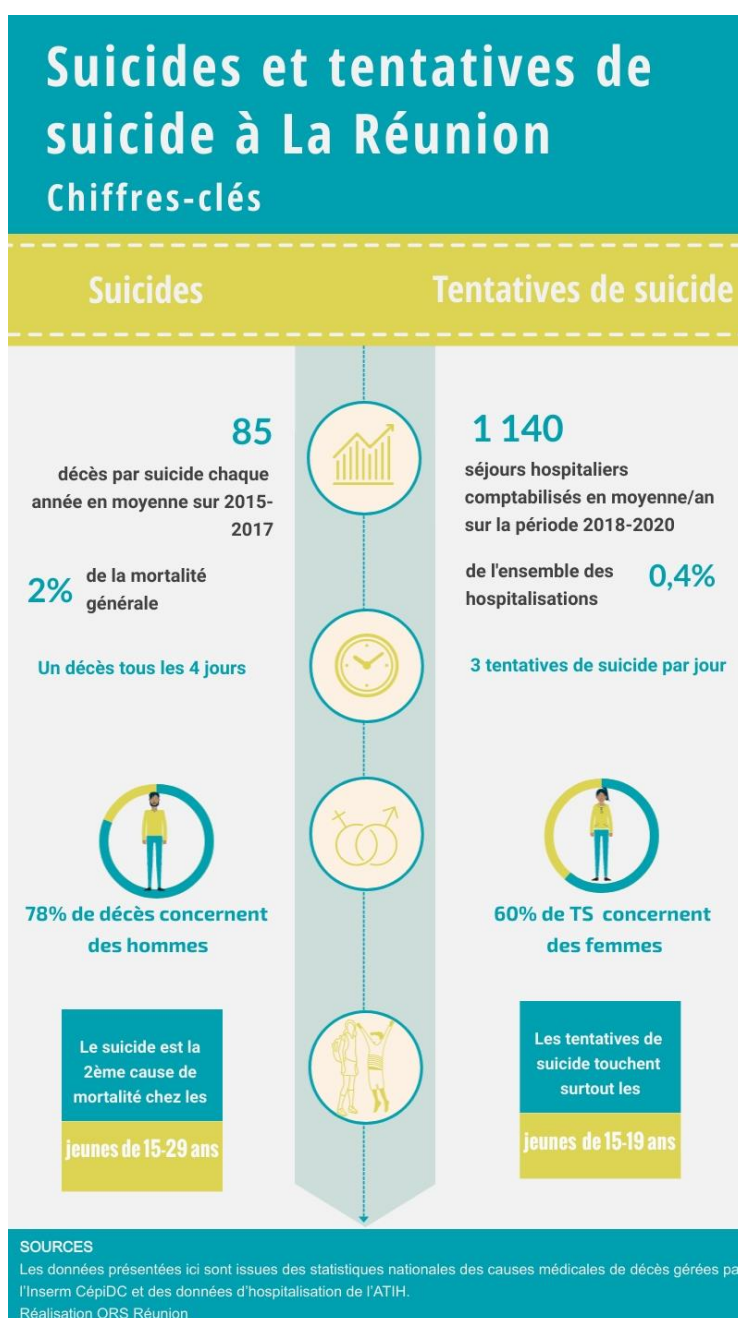


Lettre de l'ORS La Réunion

-  Indicateurs de la semaine
-  Zoom
-  L'actu à la loupe
-  Agenda

*Suite aux intempéries engendrées par le cyclone Batsirai, cette lettre paraît exceptionnellement ce lundi.
Merci pour votre compréhension !*

 Indicateurs de la semaine.....



Une enquête pour connaître les pratiques d'activités physiques et sportives des personnes en situation de handicap

L'Observatoire National du Sport et de l'Activité Physique (ONAPS), la Fédération nationale des observatoires régionaux de santé (Fnors) et ses Observatoires Régionaux de la Santé (ORS) mènent actuellement une étude visant à améliorer les connaissances concernant la caractérisation des pratiques d'activités physiques et sportives des personnes en situation de handicap vivant hors établissement social ou médico-social, ainsi que les principaux freins et leviers de ces pratiques.

Ce projet, qui s'inscrit dans le cadre de la Stratégie Nationale Sport et Handicap et a le soutien du Ministère chargé des Sports, du Comité paralympique et Sportif Français et de l'Agence Nationale du Sport, doit permettre de proposer des solutions adaptées pour faciliter l'accès à la pratique d'activités physiques et sportives des personnes en situation de handicap.

L'étude s'échelonne jusqu'à fin 2022, avec une première phase d'enquête auprès des personnes en situation de handicap déployée au cours des mois de janvier à mars 2022 sur cinq départements représentatifs du territoire national : la Corrèze, l'Eure, l'Ille-et-Vilaine, la Moselle et La Réunion.

Qui est concerné ?

- **Toute personne en situation de handicap** (mental, psychique, moteur, auditif, visuel, troubles du langage, autisme, polyhandicap et pluri handicap).
- Ayant entre **20 et 59 ans**
- Vivant dans les départements de la Corrèze, de l'Eure, de l'Ille-et-Vilaine, de la Moselle ou de La Réunion
- **Ne résidant pas dans un établissement social ou médico-social** (les personnes bénéficiant d'un accompagnement à domicile par des services médico-sociaux sont concernées par cette enquête).
- **Quelle que soit sa pratique** d'activité physique ou sportive.

Comment participer ?

L'enquête est ouverte à partir de janvier jusqu'au 20 mars 2022.

Les personnes souhaitant participer à l'enquête peuvent répondre à ce **questionnaire en ligne**, avec bien sûr la possibilité de se faire accompagner par les personnes de leur choix si besoin.

Les données recueillies sont totalement anonymes.

Le questionnaire est accessible en scannant le QR code :



Ou en allant directement sur le lien suivant :

<https://enquetes.uca.fr/index.php/884373?lang=fr>

Pour tout renseignement :

Site de l'ONAPS : <https://onaps.fr>

Site de l'ORS La Réunion : <https://www.ors-reunion.fr>

Site de la Fnors : <https://www.fnors.org>



L'actu à la loupe.....

La Réunion

Quotidien de La Réunion - Recrudescence des cas de dengue : « Tout se joue maintenant » (abonnés) [En savoir plus](#)

Antenne Réunion - COVID-19 à La Réunion : 12 cas du variant BA.2, encore plus contagieux qu'Omicron, confirmés sur l'île [En savoir plus](#)

Journal de l'île de La Réunion - Le CHU ouvre des lits en urgence au Nord et au Sud (abonnés) [En savoir plus](#)

Journal de l'île de La Réunion - Covid-19 : 546 486 Réunionnais disposent d'un schéma vaccinal complet [En savoir plus](#)

Journal de l'île de La Réunion - "Not mangé, not santé" : les promesses du Programme alimentaire territorial (abonnés) [En savoir plus](#)

Océan Indien

Mayotte Hebdo - La maison de santé pluridisciplinaire du lagon, un rempart au désert médical (Mayotte) [En savoir plus](#)

Journal de Mayotte - Doublement de la capacité de formation des infirmiers en 2 ans, et ce n'est pas fini... (Mayotte) [En savoir plus](#)

Alwatwan - Santé publique : Sept médicaments « contrefaits mis en vente illégalement » à Moroni (Comores) [En savoir plus](#)

L'Express Madagascar - Maladie tropicale négligée : La rage, une maladie à surveiller (Madagascar) [En savoir plus](#)

Défi média - Mauvais temps : la gastro-entérite en embuscade (Maurice) [En savoir plus](#)

Seychelles Nation - Statement from Friends of Ocean Action (Seychelles) [En savoir plus](#)

France

Le Monde - Covid-19 : le passe vaccinal pourrait être supprimé « bien avant juillet », selon Olivier Véran [En savoir plus](#)

Le Point - Le dépistage généralisé du cancer du poumon va être expérimenté [En savoir plus](#)

Le Point - Vaccin Novavax : priorité à l'outre-mer, annonce Emmanuel Macron [En savoir plus](#)

Le Monde - Les jeunes Français, victimes insoupçonnées de la précarité numérique [En savoir plus](#)

20 Minutes - Il invente un harnais intelligent pour aider les personnes aveugles ou malvoyantes à se déplacer [En savoir plus](#)

Monde

Le Monde - L'Afrique face au Covid-19 : les pics de grossesses précoces mettent en péril l'avenir des jeunes filles [En savoir plus](#)

Sciences et Avenir - Covid-19 : comme le VIH, le coronavirus entraîne le suicide des cellules immunitaires [En savoir plus](#)

Le Point - D'ici 30 ans, un être humain sur deux pourrait être atteint de myopie [En savoir plus](#)

Agenda.....

Le 4 février : Journée mondiale contre le cancer

Le 5 février : Journée nationale de la prévention du suicide. 2022 : Diversifier, coopérer, concerter... comment poursuivre ensemble ?

Le 6 février : Journée internationale de la tolérance zéro à l'égard des mutilations génitales féminines

Du 6 au 8 février : Journées mondiales sans téléphone portable

Le 8 février : Journée mondiale pour un Internet plus sûr de la Commission européenne. 2022 : Enfants connectés, tous concernés !

Formations à La Réunion

Du 9 au 25 février : L'IREPS Réunion propose la formation « [Coordonner un programme ETP](#) ».

A partir du 14 février : Psycom propose une [formation longue à l'intervention systémique et à la Thérapie familiale](#) 2022.

Du 28 février au 2 mars et du 28 au 30 avril : L'AFIS propose la formation « [L'éducation thérapeutique du patient](#) » (40 heures) en 2 parties.

A partir du 3 mars : L'Université de La Réunion propose le Diplôme Universitaire « [Adolescents difficiles – Approche psychopathologique et éducative](#) ».

A partir du 21 mars : La Fédération Régionale d'Addictologie, en association avec l'Université de La Réunion, propose le [DU d'Addictologie Océan Indien](#).

Le 30 avril : L'AFIS propose la formation « [Quelles recommandations nutritionnelles en 2022](#) » au Bellepierre à St-Denis.

Le 7 mai : L'AFIS propose la formation « [Dépistage et prise en charge de la dénutrition](#) » à St-Gilles-les-Bains.

Le 11 juin : L'AFIS propose la formation « [Alimentation de la femme en période périnatale et diversification alimentaire et l'enfant de 0 à 3 ans](#) » au Bellepierre à St-Denis.

Manifestations à La Réunion

Les 8, 15, 22 février : L'Insee organise un cycle de trois web-conférences destinées à évoquer les spécificités socio-économiques de La Réunion à travers des données et études de l'Insee. Ces conférences porteront sur : mardi 8 février, l'équilibre et l'égalité des territoires ; mardi 15 février, la jeunesse ; mardi 22 février l'emploi, le marché du travail et l'appareil productif. Demande des modalités de connexion : inseeoi-communication@insee.fr.

Le 17 février : L'équipe projet de la Communauté Professionnelle Territoriale de Santé (CPTS) australe invite l'ensemble des professionnels de santé libéraux et des acteurs de santé oeuvrant sur les communes de St-Pierre, Le Tampon, Entre-Deux à l'[Assemblée Générale Constitutive de la CPTS australe](#) au CHU de St-Pierre. Pour vous inscrire à l'AG : <https://bit.ly/AGCAustrale> / Pour rejoindre la CPTS australe : <https://bit.ly/annuaireCPTSSUD>.

Les 20 et 21 juin : Le Groupement des Maisons et Pôles de Santé de l'Océan Indien (GMPSOI) organise le premier [Séminaire d'Exercice Coordonné de l'Océan Indien Avec les équipes \(SECOIA\)](#) sur l'île de La Réunion. Initialement prévu les 4 et 5 février.

Responsable de la publication : Dr Irène STOJCIC (Présidente de l'ORS)

Rédactrices en chef : Carine DUCHEMANN, Camélia LOUACHENI

Comité de rédaction : Mélissa BARDOT, Gladys BULIN, Sebastien MEDEVILLE, Orlande PICOT,
Dr Emmanuelle RACHOU, Monique RICQUEBOURG

ORS La Réunion

12 rue Colbert 97400 Saint-Denis

Site Internet : <http://www.ors-reunion.fr>

Centre de documentation : documentation@ors-reunion.fr

Facebook : [ORS La Réunion](#)



Financement :

